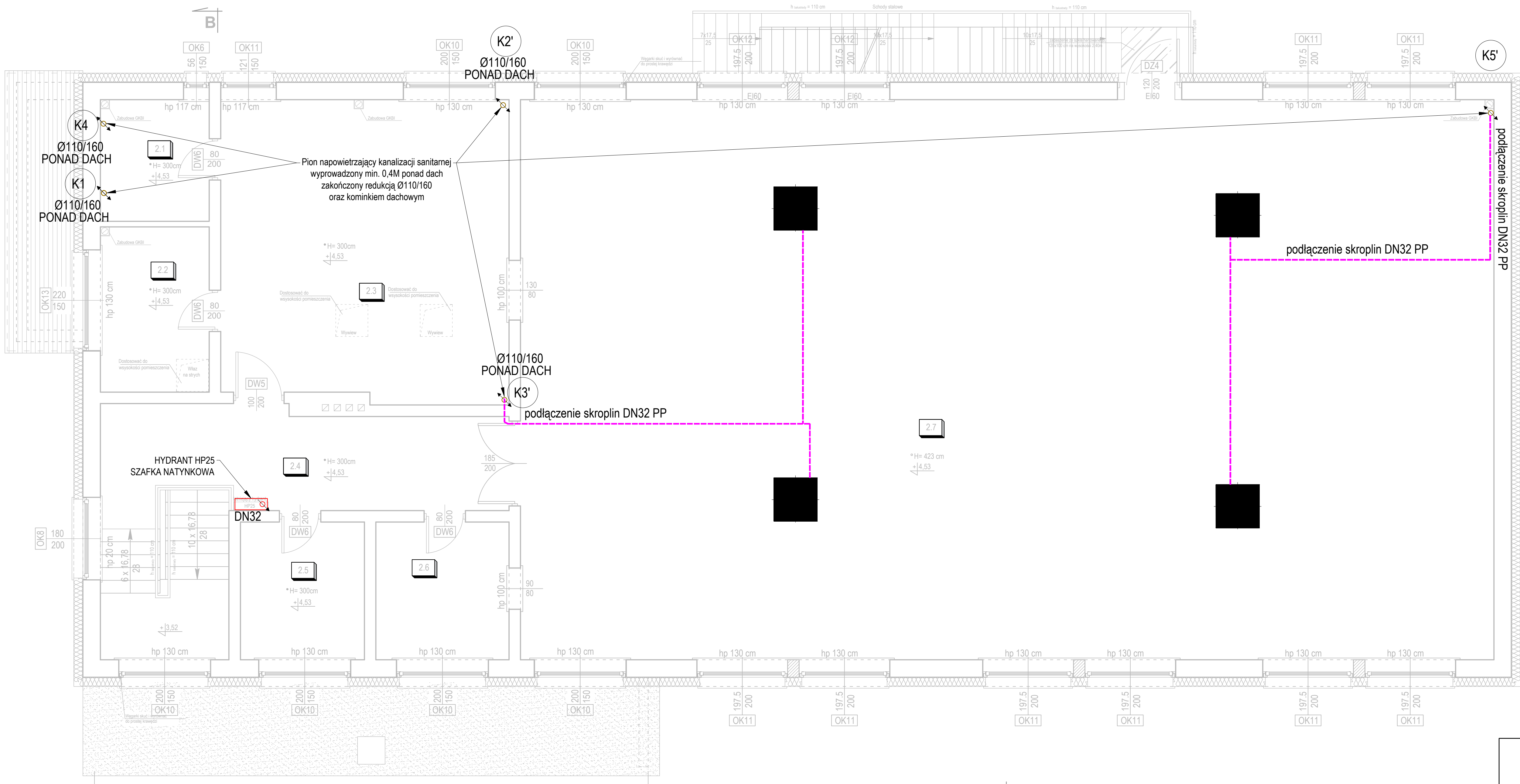


RZUT PIĘTRA skala 1:50



INFORMACJE OGÓLNE

- ROBOTY BUDOWLANE NALEŻY WYKONAĆ ZGODNIE Z POLSKIMI NORMAMI, WARUNKAMI TECHNICZNYMI WYKONANIA I ODBIORU ROBÓT BUDOWLANICH
- BRĄK WSKAZANIA NA RYSUNKU TECHNICZNYM ELEMENTÓW, KTÓREGO ZASTOSOWANIE WYNIKA ZE ZNANYCH LUB POWSZECHNIE PRZYJĘTYCH ROZWIĄZAŃ W ZAKRESIE SZTUKI BUDOWLANEJ NIE ZWALNIA WYKONAWCÓ Z KONIECZNOŚCI SKALKULOWANIA I ZASTOSOWANIA TAKIEGO ELEMENTU W POROZUMIENIU I ZA ZGODĄ PROJEKTANTA ORAZ INWESTORA;
- WSZYSTKIE ELEMENTY PROJEKTOWE NALEŻY ROZPATRYWAĆ W DOKUMENTACJI W KONTEKŚCIE WSZYSTKICH RYSUNKÓW, KTÓRE DO TEGO ELEMENTU SIE DONOSZĄ Z UWZGLĘDNIENIEM WSZYSTKICH OPISÓW TECHNICZNYCH I ZASAD SZTUKI BUDOWLANEJ;
- W PRZYPADKU WYSTĄPIENIA NIEZGODNOŚCI POMIĘDZY PROJEKTEM ARCHITEKTONICZNYM I POZOSTALYMI OPRACOWANIAM BRANŻOWYMI ORAZ STANEM ISTNIEJĄCYM NALEŻY WYJAŚNIĆ I UZGODNIĆ Z PROJEKTANTEM;
- WSZYSTKIE MATERIAŁY WYKORZYSTANE W PROJEKCIE, ROZWIĄZANIA TECHNICZNE I URZĄDZENIA MUSZĄ ODPOWIEDAĆ NORMOM BEZPIECZEŃSTWA PPOŻ I BHP; POSIADAĆ ODPOWIEDNIE ATESYTY I APROBATY DO STOSOWANIA W BUDOWNICTWIE I UŻYTKOWANIU ZGODNYM Z FUNKCJĄ OBIEKTU;
- UWAGI I OPISY W CZĘŚCI OPISOWEJ PROJEKTU SĄ INTEGRALNĄ CZĘŚCIĄ NINIEJSZEGO OPRACOWANIA.

*WSZYSTKIE ZAISTALOWANE URZĄDZENIA I MATERIAŁY MUSZĄ POSIADAĆ ODPOWIEDNIE ATESYTY I DOPUSZCZENIA

*INSTALACJE WODY NALEŻY WYPOSAŻYĆ W LICZNIK WODY ZIMNEJ ZGODNIE Z OPISEM TECHNICZNYM, MONTAŻ WG. WYTYCZNYCH PRODUCENTA LICZNIKA.

*ROZPATRYWAĆ JĄCZNIE Z INNYMI BRANŻAMI ORAZ OPISEM TECHNICZNYM.

*WSELEKIE ZMIANY W PROJEKCIE WYMAGAJĄ PISEMNEJ ZGODY PROJEKTANTA.

UWAGI:

NALEŻY ZAPEWNIĆ MOŻLIWOŚĆ ODWADNIANIA INSTALACJI WODY ZIMNEJ W NAJNIŻSZYM PUNKCIE.

- LEGENDA:
- INSTALACJA WODY CIEPŁEJ
 - INSTALACJA WODY ZIMNEJ
 - INSTALACJA KANALIZACJI POD POSADZKĄ
 - INSTALACJA KANALIZACJI POD STROPEM
 - INSTALACJA WODY HYDRANTOWEJ
 - PION INSTALACJI WODY ZIMNEJ
 - PION NĄPOWIERZAJĄCY INSTALACJI KANALIZACJI SANITARNEJ POPROWADZONY NA DACH
 - PION WODY INSTALACJI HYDRANTOWEJ
 - PION INSTALACJI GÓRA
 - PION INSTALACJI ZEŚCIE W DÓŁ
 - PION INSTALACJI GÓRADÓŁ
 - REWIZJA KANALIZACJI SANITARNEJ

POWIERZCHNIE POMIESZCZEŃ / TYP POSADZKI			
NR	RODZAJ POMIESZCZENIA	PIĘTRO	
		RODZAJ POSADZKI	POWIERZCHNIA UŻYTKOWA [m ²]
2.1	Magazyn	Płytki gresowe	6,28
2.2	Magazyn	Płytki gresowe	8,53
2.3	Zaplecze kuchenne	Płytki gresowe	40,85
2.4	Komunikacja *	Płytki gresowe	19,24
2.5	Zaplecze	Płytki gresowe	8,10
2.6	Magazyn	Płytki gresowe	8,70
2.7	Sala taneczna	Parkiet drewniany	258,64
CAŁKOWITA POWIERZCHNIA UŻYTKOWA PIĘTRA [m ²]:			350,34
* Powierzchnia rzutu biegu schodów nie wliczana do powierzchni pomieszczenia			

Investor:
GINA WALCE,
UL. MICKIEWICZA 18, 47-344 WALCE

Jednostka
Projektowa :

**ADAM NOSSOL**

tel: 0 77 466 28 60

Projektant branża sanitarna:
mgr inż. Wojciech Przybyła

specjalność
sanitarna
OPL/1357/PWBS/17

Podpis :

Sprawdzający branża sanitarna:
mgr inż. Grzegorz Jurowicz

specjalność
sanitarna
OPL/0043/POOS/03

Podpis :

Obiekt :
ZMIANA POZWOLENIA NA BUDOWĘ PRZEBUDOWY Z ROZBUDOWĄ
BUDYNKU OSP W STRADUNI - "TERMOMODERNIZACJA BUDYNKU
OSP W STRADUNI"

Lokalizacja:
47-341 STRADUNIA,
DZIAŁKA NR 694, 696/2 K.M.8
OBREB: STRADUNIA: -0007
JEDNOSTKA EWIDENCYJNA: WALCE: 160504_2

Branża :
SANITARNA

Stadium :
Projekt Techniczny

RZUT PIĘTRA - INSTALACJE SANITARNE

Podziałka :
1:50

Data :
21.01.2026

Nr rysunku :
IS-3